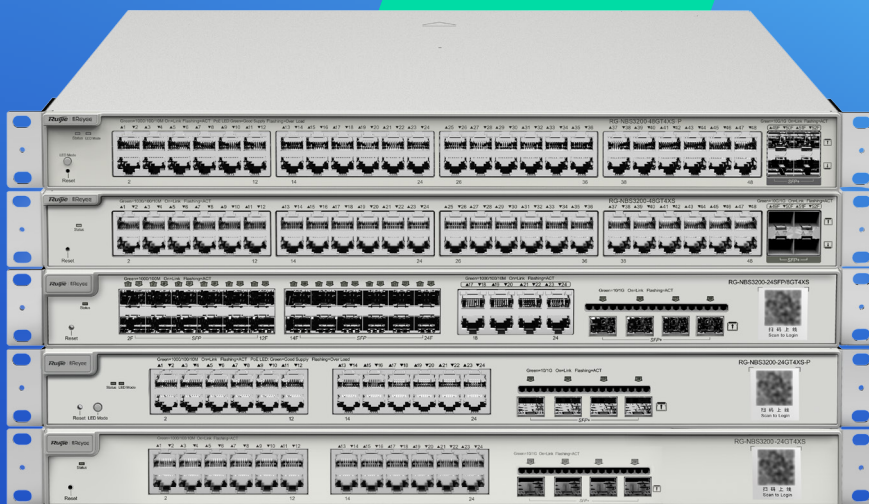


# Series RG-NBS31/32

## Conmutadores de capa 2 con gestión en la nube

### ESPECIFICACIONES TÉCNICAS

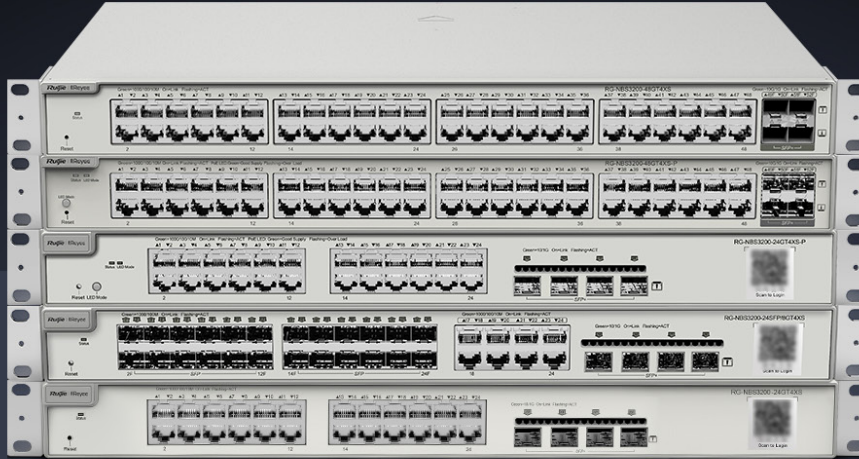


### Características destacadas


- Alto rendimiento garantizado gracias a su calidad de categoría empresarial
- Distintas políticas de seguridad para proteger su red
- Gestión ininterrumpida a través de la aplicación Ruijie Cloud en cualquier momento y desde cualquier lugar


## Características destacadas


### Conmutador de capa 2 de la serie RG-NBS3000



 Consumo PoE  
370 W

 Máx. 30 W  
en cada puerto

 Protección contra  
sobretensiones 6 kV

 5 años  
de garantía

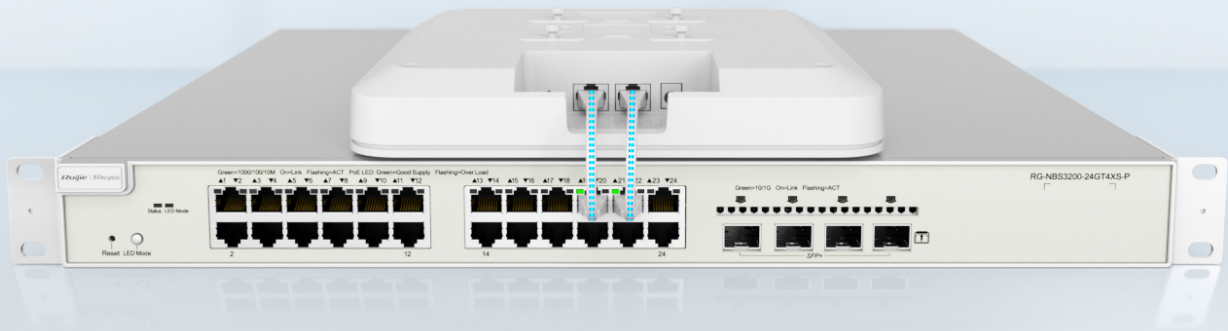
### Numerosos escenarios de aplicación PoE



# Características destacadas

## Alto rendimiento garantizado gracias a su calidad de categoría empresarial

[Agregación de enlaces](#) [Escucha de tráfico IGMP](#) [VLAN](#)



## Alto rendimiento garantizado gracias a su calidad de categoría empresarial

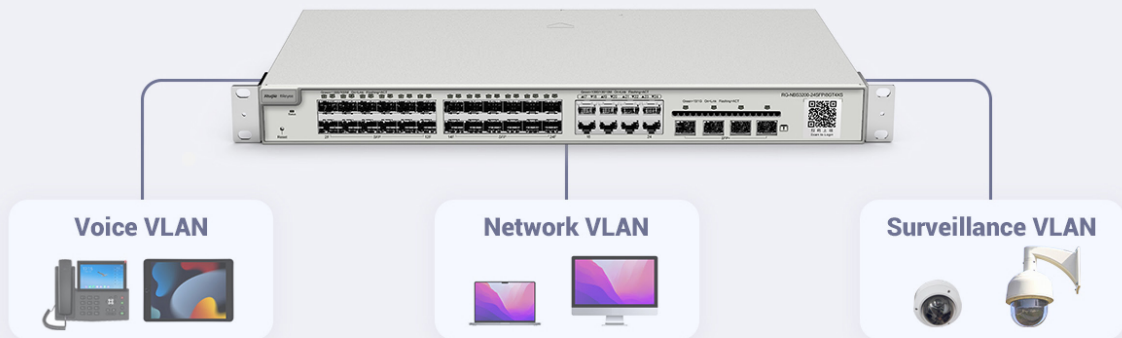
[Agregación de enlaces](#) [Escucha de tráfico IGMP](#) [VLAN](#)



## Características destacadas

### Alto rendimiento garantizado gracias a su calidad de categoría empresarial

Agregación de enlaces Escucha de tráfico IGMP [VLAN](#)



### Distintas políticas de seguridad para proteger su red

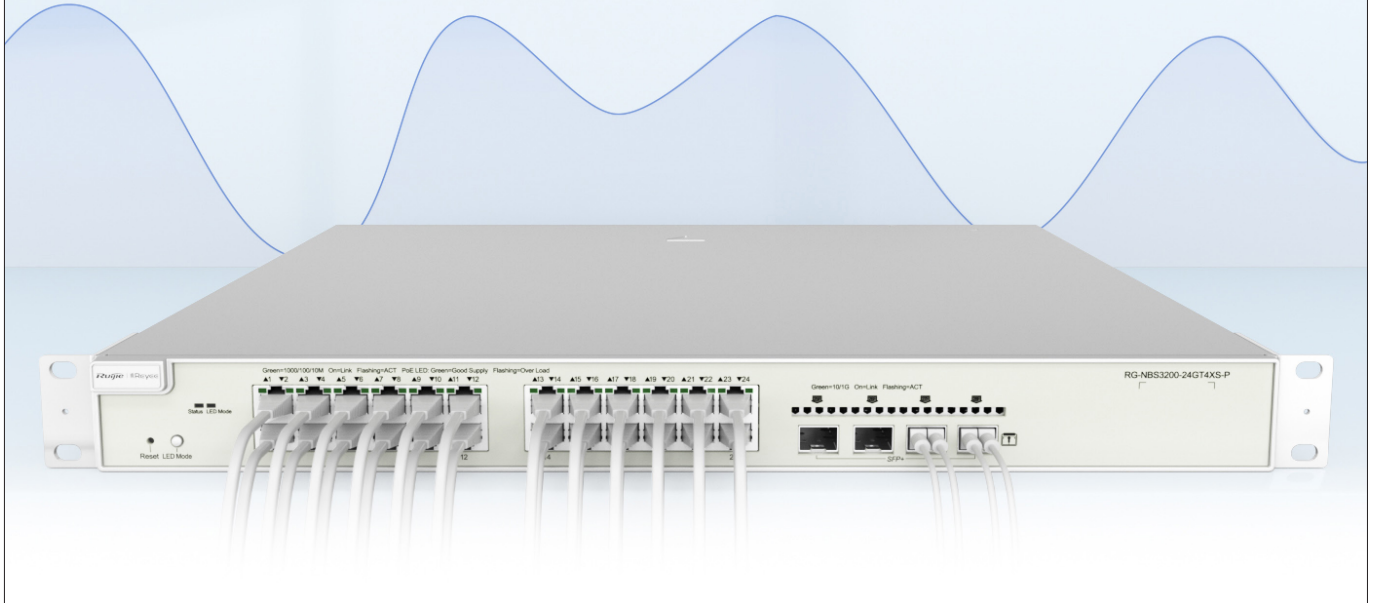
[Seguridad](#) Estabilidad



# Características destacadas

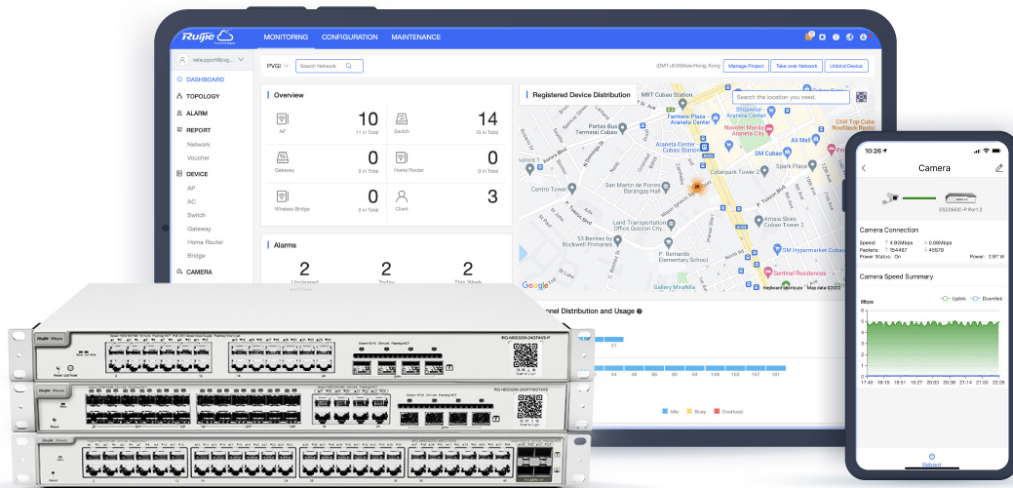
## Distintas políticas de seguridad para proteger su red

Seguridad **Estabilidad**



## Agilice su negocio gracias a la gestión en la nube

- Red autoorganizada (SON), transferencia a la nube sin intervención.
- Monitoreo de las estadísticas del conmutador en cualquier momento y lugar.
- Configuración de redes VLAN a través de la aplicación Ruijie Cloud.
- Fácil mantenimiento que le permite ahorrar tiempo y costes en sus instalaciones.



# / Especificaciones

## Básicas

Modelo	RG-NBS3100-8GT2SFP	RG-NBS3100-8GT2SFP-P	RG-NBS3100-24GT4SFP	RG-NBS3100-24GT4SFP-P
Puertos 10/100/1000 Base-T	8	8	24	24
Puertos SFP	2	2	4	4
Puertos SFP+	-	-	-	-
Puertos PoE/PoE+	-	8	-	24
Máx. consumo PoE	-	125 W	-	370 W
Tipo de capa	Capa 2	Capa 2	Capa 2	Capa 2
Capacidad de conmutación	20 Gbps	20 Gbps	56 Gbps	56 Gbps
Velocidad de transmisión	14,88 Mbps	14,88 Mbps	41,67 Mbps	41,67 Mbps
Buffer de paquetes	4,1 Mbit	4,1 Mbit	4,1 Mbit	4,1 Mbit
Tabla de direcciones MAC	8.000	8.000	8.000	8.000
N.º máx. redes VLAN	4094	4094	4094	4094
Dimensiones (ancho × fondo × alto)	260 mm x 120 mm x 43,6 mm	330 mm x 220 mm x 43,6 mm	440 mm x 165 mm x 44 mm	440 mm x 293 mm x 44 mm
Peso (con caja)	1,2 kg	2 kg	2,4 kg	4,5 kg
MTBF	> 200 000	> 200 000	> 200 000	> 200 000
Garantía	5 años	5 años	5 años	5 años

## Características de la capa 2

Trama jumbo	9216	9216	9216	9216
Control del flujo	✓	✓	✓	✓
STP (IEEE 802.1d)	✓	✓	✓	✓
RSTP (IEEE 802.1w)	✓	✓	✓	✓
MSTP (IEEE 802.1s)	-	-	-	-
PortFast	✓	✓	✓	✓
Protección BPDU	✓	✓	✓	✓

# / Especificaciones

## Características de la capa 2

Modelo	RG-NBS3100-8GT2SFP	RG-NBS3100-8GT2SFP-P	RG-NBS3100-24GT4SFP	RG-NBS3100-24GT4SFP-P
Recuperación por Errdisable	✓	✓	✓	✓
N.º máx. grupos de agregación	8	8	8	8
N.º máx. miembros por grupo	8	8	8	8
Supresión de tormentas de tráfico de unidifusión desconocido	✓	✓	✓	✓
Supresión de tormentas de tráfico de difusión/multidifusión	✓	✓	✓	✓
Duplicación de muchos a uno	✓	✓	✓	✓
Alcance VLAN	1-4094	1-4094	1-4094	1-4094
VLAN basada en los puertos	✓	✓	✓	✓
VLAN basada en la dirección MAC	✓	✓	✓	✓
VLAN basada en la dirección IP	✓	✓	✓	✓
VLAN de voz	✓	✓	✓	✓
RLDP	✓	✓	✓	✓
LLDP/LLDP-MED	✓	✓	✓	✓
Prueba del cableado	✓	✓	✓	✓
Escucha de tráfico IGMP v1/v2/v3	✓	✓	✓	✓

## Características del software

Ping	✓	✓	✓	✓
Traceroute	✓	✓	✓	✓
Entradas de la ACL	1200	1200	1200	1200
ACL estándar basada en la dirección IP	✓	✓	✓	✓
ACL ampliada basada en la dirección MAC	✓	✓	✓	✓

# / Especificaciones

## Características del software

Modelo	RG-NBS3100-8GT2SFP	RG-NBS3100-8GT2SFP-P	RG-NBS3100-24GT4SFP	RG-NBS3100-24GT4SFP-P
ACL ampliada basada en la dirección IP	✓	✓	✓	✓
Límite de velocidad basado en el puerto (entrada/salida)	✓	✓	✓	✓
SNMP v1/v2c/v3	-	-	-	-
Gestión a través de la web	✓	✓	✓	✓
IP de gestión	10.44.77.200	10.44.77.200	10.44.77.200	10.44.77.200
HTTP/HTTPS	✓	✓	✓	✓
Gestión en la nube	✓	✓	✓	✓
Red autoorganizada (SON) con IP	✓	✓	✓	✓
Reconocimiento mediante cámara	✓	✓	✓	✓
Prevención de bucles	✓	✓	✓	✓
Notificación de bucles	✓	✓	✓	✓
Alarma de uso de PoE	-	✓	-	✓
Puerto de protección	✓	✓	✓	✓
Protección de la fuente de la IP	✓	✓	✓	✓
Antisuplantación de ARP	✓	✓	✓	✓
Escucha de tráfico DHCP	✓	✓	✓	✓
Cliente DHCP	✓	✓	✓	✓

## Características físicas

Botón de restablecimiento	Parte delantera	Parte delantera	Parte delantera	Parte delantera
Cableado intercambiable en caliente	✓	✓	✓	✓
Ranura para fuente de alimentación	Adaptador de corriente	Una única fuente de alimentación fija	Una única fuente de alimentación fija	Una única fuente de alimentación fija
Fuentes de alimentación	100 - 240 V CA, 1 A	100 - 240 V CA, 2 A	100 - 240 V CA, 0,6 A	100 - 240 V CA, 6 A



# / Especificaciones

## Características físicas

Modelo	RG-NBS3100-8GT2SFP	RG-NBS3100-8GT2SFP-P	RG-NBS3100-24GT4SFP	RG-NBS3100-24GT4SFP-P
Consumo de energía	≤ 8 W	≤ 145 W	≤ 21 W	≤ 443 W
EEE	✓	✓	✓	✓
Ventilador	-	-	-	1
Flujo de aire	-	-	-	Izquierda a derecha
Velocidad del ventilador ajustable	-	-	-	✓
Ruido acústico	Sin ruido	Sin ruido	Sin ruido	< 45 dB
Temperatura de funcionamiento	0 °C a 50 °C	0 °C a 50 °C	0 °C a 50 °C	0 °C a 50 °C
Temperatura de almacenamiento	-40 °C a 70 °C	-40 °C a 70 °C	-40 °C a 70 °C	-40 °C a 70 °C
Humedad de funcionamiento	10 % a 90 % de humedad relativa	10 % a 90 % de humedad relativa	10 % a 90 % de humedad relativa	10 % a 90 % de humedad relativa
Humedad de almacenamiento	5 % a 95 % de humedad relativa	5 % a 95 % de humedad relativa	5 % a 95 % de humedad relativa	5 % a 95 % de humedad relativa
Sobretensión en el puerto	6 KV	6 KV	6 KV	6 KV
Altitud de funcionamiento (metros)	-500 a 5000	-500 a 5000	-500 a 5000	-500 a 5000
Certificación	CE, RoHS	CE, RoHS	CE, RoHS	CE, RoHS

# Especificaciones

## Básicas

Modelo	RG-NBS3200-24GT4XS	RG-NBS3200-24GT4XS-P	RG-NBS3200-24SFP/8GT4XS	RG-NBS3200-48GT4XS	RG-NBS3200-48GT4XS-P
Puertos 10/100/1000 Base-T	24	24	8 (combo)	48	48
Puertos SFP	-	-	24	-	-
Puertos SFP+	4	4	4	4	4
Puertos PoE/PoE+	-	24	-	-	48
Máx. consumo PoE	-	370 W	-	-	370 W
Tipo de capa	Capa 2	Capa 2	Capa 2	Capa 2	Capa 2
Capacidad de conmutación	128 Gbps	128 Gbps	128 Gbps	176 Gbps	176 Gbps
Velocidad de transmisión	95,24 Mbps	95,24 Mbps	95,24 Mbps	130,95 Mbps	130,95 Mbps
Buffer de paquetes	12 Mbit	12 Mbit	12 Mbit	16 Mbit	16 Mbit
Tabla de direcciones MAC	16.000	16.000	16.000	16.000	16.000
N.º máx. redes VLAN	4094	4094	4094	4094	4094
Dimensiones (ancho × fondo × alto)	440 mm x 207,5 mm x 43,6 mm	440 mm x 357,6 mm x 43,6 mm	440 mm x 267,5 mm x 43,6 mm	440 mm x 267,5 mm x 43,6 mm	440 mm x 357,6 mm x 43,6 mm
Peso (con caja)	2,9 kg	4,75 kg	3,35 kg	3,6 kg	5,4 kg
MTBF	> 200 000	> 200 000	> 200 000	> 200 000	> 200 000
Garantía	5 años	5 años	5 años	5 años	5 años

## Características de la capa 2

Trama jumbo	9216	9216	9216	9216	9216
Control del flujo	✓	✓	✓	✓	✓
STP (IEEE 802.1d)	✓	✓	✓	✓	✓
RSTP (IEEE 802.1w)	✓	✓	✓	✓	✓
MSTP (IEEE 802.1s)	-	-	-	-	-
PortFast	✓	✓	✓	✓	✓

# Especificaciones

## Características de la capa 2

Modelo	RG-NBS3200-24GT4XS	RG-NBS3200-24GT4XS-P	RG-NBS3200-24SFP/8GT4XS	RG-NBS3200-48GT4XS	RG-NBS3200-48GT4XS-P
Protección BPDU	✓	✓	✓	✓	✓
Recuperación por Errdisable	✓	✓	✓	✓	✓
N.º máx. grupos de agregación	16	16	16	16	16
N.º máx. miembros por grupo	8	8	8	8	8
Supresión de tormentas de tráfico de unidifusión desconocido	✓	✓	✓	✓	✓
Supresión de tormentas de tráfico de difusión/multidifusión	✓	✓	✓	✓	✓
Duplicación de muchos a uno	✓	✓	✓	✓	✓
Alcance VLAN	1-4094	1-4094	1-4094	1-4094	1-4094
VLAN basada en los puertos	✓	✓	✓	✓	✓
VLAN basada en la dirección MAC	✓	✓	✓	✓	✓
VLAN basada en la dirección IP	✓	✓	✓	✓	✓
VLAN de voz	✓	✓	✓	✓	✓
RLDP	✓	✓	✓	✓	✓
LLDP/LLDP-MED	✓	✓	✓	✓	✓
Prueba del cableado	✓	✓	✓	✓	✓
Escucha de tráfico IGMP v1/v2/v3	✓	✓	✓	✓	✓

## Características del software

Ping	✓	✓	✓	✓	✓
Traceroute	✓	✓	✓	✓	✓
Entradas de la ACL	1900	1900	1900	1900	1900

# Especificaciones

## Características del software

Modelo	RG-NBS3200-24GT4XS	RG-NBS3200-24GT4XS-P	RG-NBS3200-24SFP/8GT4XS	RG-NBS3200-48GT4XS	RG-NBS3200-48GT4XS-P
ACL estándar basada en la dirección IP	✓	✓	✓	✓	✓
ACL ampliada basada en la dirección MAC	✓	✓	✓	✓	✓
ACL ampliada basada en la dirección IP	✓	✓	✓	✓	✓
Límite de velocidad basado en el puerto (entrada/salida)	✓	✓	✓	✓	✓
SNMP v1/v2c/v3	-	-	-	-	-
Gestión a través de la web	✓	✓	✓	✓	✓
IP de gestión	10.44.77.200	10.44.77.200	10.44.77.200	10.44.77.200	10.44.77.200
HTTP/HTTPS	✓	✓	✓	✓	✓
Gestión en la nube	✓	✓	✓	✓	✓
Red autoorganizada (SON) con IP	✓	✓	✓	✓	✓
Reconocimiento mediante cámara	✓	✓	✓	✓	✓
Prevención de bucles	✓	✓	✓	✓	✓
Notificación de bucles	✓	✓	✓	✓	✓
Alarma de uso de PoE	-	✓	-	-	✓
Puerto de protección	✓	✓	✓	✓	✓
Protección de la fuente de la IP	✓	✓	✓	✓	✓
Antisuplantación de ARP	✓	✓	✓	✓	✓
Escucha de tráfico DHCP	✓	✓	✓	✓	✓
Cliente DHCP	✓	✓	✓	✓	✓

## Características físicas

Botón de restablecimiento	Parte delantera	Parte delantera	Parte delantera	Parte delantera	Parte delantera
---------------------------	-----------------	-----------------	-----------------	-----------------	-----------------

# Especificaciones

## Características físicas

Modelo	RG-NBS3200-24GT4XS	RG-NBS3200-24GT4XS-P	RG-NBS3200-24SFP/8GT4XS	RG-NBS3200-48GT4XS	RG-NBS3200-48GT4XS-P
Cableado intercambiable en caliente	✓	✓	✓	✓	✓
Ranura para fuente de alimentación	Una única fuente de alimentación fija	Una única fuente de alimentación fija	Una única fuente de alimentación fija	Una única fuente de alimentación fija	Una única fuente de alimentación fija
Fuentes de alimentación	100 - 240 V CA, 1,5 A	100 - 240 V CA, 6 A	100 - 240 V CA, 2 A	100 - 240 V CA, 2 A	100 - 240 V CA, 7 A
Consumo de energía	≤ 28 W	≤ 432 W	≤ 42 W	≤ 46 W	≤ 448 W
EEE	✓	✓	✓	✓	✓
Ventilador	1	1	1	1	1
Flujo de aire	Izquierda a parte trasera	Izquierda a derecha	Izquierda a parte trasera	Izquierda/derecha a parte trasera	Izquierda/derecha a parte trasera
Velocidad del ventilador ajustable	✓	✓	✓	✓	✓
Ruido acústico	< 45 dB	< 45 dB	< 45 dB	< 45 dB	< 45 dB
Temperatura de funcionamiento	0 °C a 50 °C	0 °C a 50 °C	0 °C a 50 °C	0 °C a 50 °C	0 °C a 50 °C
Temperatura de almacenamiento	-40 °C a 70 °C	-40 °C a 70 °C	-40 °C a 70 °C	-40 °C a 70 °C	-40 °C a 70 °C
Humedad de funcionamiento	10 % a 90 % de humedad relativa	10 % a 90 % de humedad relativa	10 % a 90 % de humedad relativa	10 % a 90 % de humedad relativa	10 % a 90 % de humedad relativa
Humedad de almacenamiento	5 % a 95 % de humedad relativa	5 % a 95 % de humedad relativa	5 % a 95 % de humedad relativa	5 % a 95 % de humedad relativa	5 % a 95 % de humedad relativa
Sobretensión en el puerto	6 KV	6 KV	6 KV	6 KV	6 KV
Altitud de funcionamiento (metros)	-500 a 5000	-500 a 5000	-500 a 5000	-500 a 5000	-500 a 5000
Certificación	CE, RoHS	CE, RoHS	CE, RoHS	CE, RoHS	CE, RoHS

## Contenido de la caja

Dispositivo	RG-NBS3100-8GT2SFP	RG-NBS3100-8GT2SFP-P	RG-NBS3100-24GT4SFP	RG-NBS3100-24GT4SFP-P
Soporte de montaje	2	2	2	2
Almohadilla para soporte	4	4	4	4
Fuente de alimentación	Adaptador de corriente	Cable de alimentación	Cable de alimentación	Cable de alimentación
Guía de inicio rápido	1	1	1	1
Ficha de la garantía	1	1	1	1
Accesorios	6 x tornillos	6 x tornillos	6 x tornillos	6 x tornillos
Peso de la caja	1,2 kg	2 kg	2,4 kg	4,5 kg
Dimensiones de la caja (ancho x fondo x alto)	361 mm x 259 mm x 94 mm	401 mm x 359 mm x 94 mm	533 mm x 258 mm x 102 mm	573 mm x 401 mm x 145 mm

Dispositivo	RG-NBS3200-24GT4XS	RG-NBS3200-24GT4XS-P	RG-NBS3200-24SFP/8GT4XS	RG-NBS3200-48GT4XS	RG-NBS3200-48GT4XS-P
Soporte de montaje	2	2	2	2	2
Almohadilla para soporte	4	4	4	4	4
Fuente de alimentación	Cable de alimentación	Cable de alimentación	Cable de alimentación	Cable de alimentación	Cable de alimentación
Guía de inicio rápido	1	1	1	1	1
Ficha de la garantía	1	1	1	1	1
Accesorios	8 x tornillos	8 x tornillos	8 x tornillos	8 x tornillos	8 x tornillos
Peso de la caja	2,9 kg	4,75 kg	3,35 kg	3,6 kg	5,4 kg
Dimensiones de la caja (ancho x fondo x alto)	513 mm x 333 mm x 145 mm	573 mm x 468 mm x 165 mm	573 mm x 401 mm x 145 mm	573 mm x 401 mm x 145 mm	573 mm x 468 mm x 165 mm

**Ruijie | Rcycc**

 **Redefine your easy network**

---

**Copyright ©2000-2022 Ruijie Networks Co., Ltd. All rights reserved.**

No part of this document may be reproduced or transmitted in any form or any means without prior written consent of Ruijie Networks Co., Ltd.

**Notice**

This content is applicable only to regions outside the China mainland. Ruijie Networks Co., Ltd. reserves the right to interpret this content.

The information contained herein is subject to change without notice. Nothing herein should be construed as constituting an additional warranty. Ruijie Networks Co., Ltd. shall not be liable for technical or editorial errors or omissions contained herein.



Ruijie Networks Co., Ltd  
Floor 11, East Wing, Zhongyipengao Plaza,  
No.29 Fuxing Road, Haidian District, Beijing China  
Website: <https://www.ruijienetworks.com>