

# Serie de adaptadores PoE Reyee

## ESPECIFICACIONES TÉCNICAS

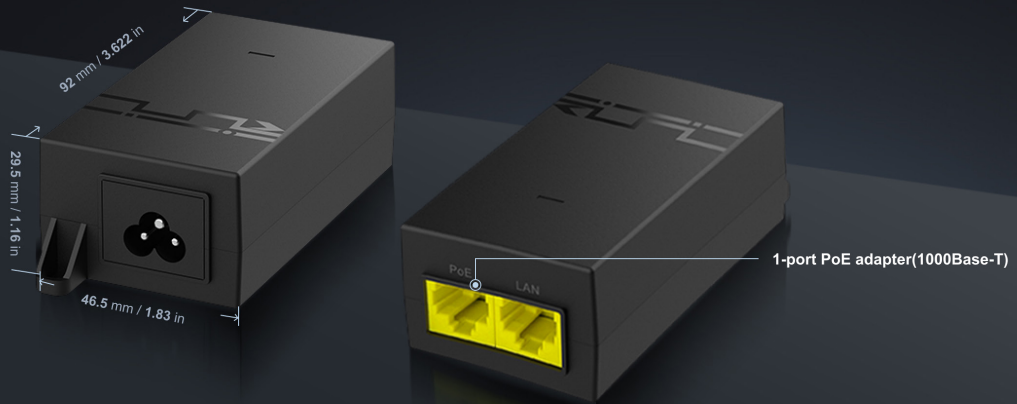


### Puntos destacados

- Fuente de alimentación más estable y de alto rendimiento para el AP
- Mejor adaptación a la temperatura ambiente, de -10 °C a 45 °C
- Mejor rango de protección contra sobrecargas

## Características destacadas

### RG-PoE-AF15



Voltaje de salida:  
52 V CC a 0.3 A

Voltaje nominal:  
100-240 V AC a 50/60 Hz

Corriente de entrada:  
0.5 A (máx.)

Corriente de irrupción:  
< 80 A a 230 V AC

Alimentación de dos pares:  
Pines 4, 5 (+) y pines 7, 8 (-)

### Productos Compatibles

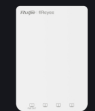
#### Wall AP



RG-RAP1200(F)



RG-RAP1201



RG-RAP1200(P)

#### Ceiling AP



RG-RAP2200(F)



RG-RAP2200(E)

#### Outdoor AP



RG-RAP6202(G)

# Características destacadas

## RG-PoE-AT30



Voltaje de salida:  
52 V CC + 5 % a 0.6 A

Voltaje nominal:  
100-240 V AC a 50/60 Hz

Corriente de entrada:  
0.7A (máx.)

Corriente de irrupción:  
< 100A a 230 V AC

Alimentación de dos pares:  
Pines 4, 5 (+) y pines 7, 8 (-)

## Productos Compatibles

### Wall AP



RG-RAP1200(F)



RG-RAP1201



RG-RAP1200(P)



RG-RAP1261

### Ceiling AP



RG-RAP2200(F)



RG-RAP2200(E)



RG-RAP2260(G)



RG-RAP2260

### Outdoor AP



RG-RAP6202(G)



RG-RAP6262(G)



RG-RAP6262



RG-RAP6260(G)

# Características destacadas



RG-RAP1260



RG-RAP2266



RG-RAP2260(E)

## RG-PoE-50-60W-MG



Voltaje de salida:  
52 V CC + 5 % a 1.08 A

Voltaje nominal:  
100-240 V AC a 50/60 Hz

Corriente de entrada:  
1.5 A a 120 V AC  
1.2 A a 240 V AC

Corriente de irrupción:  
Pico de <60 A a 120 V AC,  
Pico de <120 A a 230 V AC

Alimentación de cuatro pares:  
Pines 1, 2, 4, 5 (+) y  
pines 3, 6, 7, 8 (-)

## Productos Compatibles

### Ceiling AP



RG-RAP2260(H)

### Outdoor AP



RG-RAP6260(H)



RG-RAP6260(H)-D

# Especificaciones

Modelo	RG-POE-AF15	RG-POE-AT30	RG-POE-50-60W-MG
Dimensiones	92 x 46.5 x 29.5 ± 1 mm (3.622 x 1.83 x 1.16)	95.2 x 52.2 x 33.2 ± 1 mm (3.75 x 2.05 x 1.31)	137.4 x 62.3 x 32.6 mm (5.41 x 2.45 x 1.28")
Peso	95 ± 5 g (3.35 Oz)	145 ± 5 g (5.11 Oz)	225 g (7.94 Oz)
Voltaje de salida	52 V CC a 0.3 A	52 V ± 5% a 0.60 A	56 V CC a 1.08 A
Puerto LAN gigabit	1G	1G	2.5G
Capacidad de reiniciarse de forma remota	No	No	No
Botón de reinicio	No	No	No
Voltaje nominal	100-240 V AC a 50/60 Hz	100-240 V AC a 50/60 Hz	100-240 V AC a 50/60 Hz
Corriente de entrada	0.5 A (máx.)	0.7A (máx.)	1.5 A a 120 V AC, 1.2 A a 240 V AC
Corriente de irrupción	< 80 A a 230 V AC	100 A a 230 V AC	Pico de < 60 A a 120 V AC Pico de < 120 A a 230 V AC
Eficiencia	84.32 %	87.06%	80+ %
Rizado de salida	≤ 200 mVp-p	≤ 200 mVp-p	1%
Frecuencia de switching	65 KHZ	65 KHZ	65 KHz
Regulación de línea	≤ 5 %	≤ 5 %	≤ 5 %
Regulación de carga	≤ 5 %	≤ 5 %	≤ 5 %
Alimentación de dos pares	Pines 4, 5 (+) y Pines 7, 8 (-)	Pines 4, 5 (+) y Pines 7, 8 (-)	-
Alimentación de cuatro pares	N/A	N/A	Pines 1, 2, 4, 5 (+) y pines 3, 6, 7, 8 (-)
Temperatura de funcionamiento	De -10 °C a 45 °C (de 14 a 113 °F)	De -10 °C a 45 °C (de 14 a 113 °F)	De 0 a 40 °C (de 32 a 104 °F)
Temperatura de almacenamiento	De -40 °C a 70 °C (de -40 a 158 °F)	De -40 °C a 70 °C (de -40 a 158 °F)	De -30 °C a 70 °C (de -22 a 158 °F)
Humedad de funcionamiento	De 0 % a 95 % sin condensación	5~95 % de humedad relativa, sin condensación	De 35 % a 95 % sin condensación
Conector de AC	IEC-320 C8	IEC-320 C6	Conector de 3 patas tipo C6
Entrada de datos / PoE	Socket blindado RJ45	Socket blindado RJ45	Socket blindado RJ45
Protección contra sobrecargas	Modo común y diferencial	Modo común y diferencial	Modo común y diferencial

# / Especificaciones

Especificación	RG-AirMetro460G	RG-AirMetro460F	RG-AirMetro550G-B
Protección de fijador de nivel	N/A	N/A	Potencia de 65 V
Descarga max. de sobrecarga	Potencia de 2000 A (8/20 $\mu$ s)	Potencia de 2000 A (8/20 $\mu$ s)	Potencia de 500 A (8/20 $\mu$ s)
Corriente pulsatoria pico	36 A (10/1000 $\mu$ s) para datos	36 A (10/1000 $\mu$ s) para datos	36 A (10/1000 $\mu$ s) para datos
Capacitancia desviada	< 5 pf para datos	< 5 pf para datos	< 5 pf para datos
Tiempo de respuesta	< 1 ns	< 1 ns	< 1 ns
Certificaciones	CE, CB	CE;CB	CE, FCC, CCC,

## Advertencia

El uso de este dispositivo en un entorno residencial podría provocar interferencias de radio.

**Ruijie | Rcycc**

 **Redefine your easy network**

---

**Copyright ©2000-2023 Ruijie Networks Co., Ltd. Todos los derechos reservados.**

Están prohibidas la reproducción y la transmisión de cualquier forma o medio alguno de cualquier tipo del contenido incluido en el presente documento sin la autorización previa por escrito de Ruijie Networks Co., Ltd.

**Aviso**

Este contenido solo aplica a los territorios fuera del área de China continental. Ruijie Networks Co., Ltd. se reserva el derecho de interpretación del presente contenido.

La información incluida en este documento puede verse sujeta a cambios sin previo aviso. Ninguno de los contenidos incluidos en el presente escrito representa una garantía adicional. Ruijie Networks Co., Ltd. se exime de toda responsabilidad derivada de errores técnicos, editoriales u omisiones incluidas en este documento.



Ruijie Networks Co., Ltd.  
Edificio 19, Juyuanzhou Industrial Park, No. 618 Jinshan Road,  
Distrito Cangshan, Fuzhou, Fujian, China  
Sitio web: <https://www.ruijienetworks.com>